

えんだより

はじめに梅雨明けも真近になり、日中の強い日差しに、夏本番を感じさせられます。今年も、おもいきりプールや水遊びを楽しんで、暑い夏を出来る限り涼しく過ごして行きたいと思っております。

行事予定

- 1 日 (土) 園庭開放
- 5 日 (水) プール・水遊び開始
- 8 日 (土) 夏まつり
- 12 日 (水) 花の季苑訪問 (うめぐみ)
- 14 日 (水) お誕生会
- 21 日 (金) 夕涼み会 (さくらぐみ)

小・中学校が夏休みの間、お里帰り等で長くお休みされる場合は、前もってお知らせ下さい。

お知らせ

7 月 21 日 (金) は、さくら組の子ども達が、夕涼み会を行います。夕食の野菜を切ったり、ゲームをしたり、夕方まで楽しく過ごします。

避難訓練 (保育園危機管理)

毎年、全国的に子どもを取り巻く事件・事故が多発しております。落ち着いた環境の中にある保育園といっても 100%の安全は、補償されない時代になってきました。保育園では、火災・地震・風水害・不審者等の訓練を行っています。お子様から聞かれたと思いますが、先月「不審者進入」の訓練を行いました。朝は、必ずお子様と一緒に保育室まで、帰りは、必ず駐車場まで同行して下さい。

保育園バッグは自分で持ちましょう

カバンを忘れて帰るお子さんが目立ちます。保育園でも指導していますが、自分の物に責任を持つという意味でも、カバンを自分で背負って登園するように、ご家庭でもご協力をお願い致します。また、カバンに付けるキーホルダーは、子ども達がどうしても触ってしまいます。壊したり、紛失しては大変ですので、玩具的な物は外して下さい。また、他の人のカバンと区別がつくようにキーホルダーを付ける場合は1つだけにして下さい。



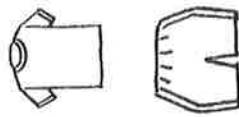
もうすぐ、子どもたちが楽しみにしているプール・水遊びが始まります。つきましては、下記の事にご注意下さい。

皮膚や眼に疾患のある場合は、水遊びは出来ません。
とびひ・あせも・結膜炎など夏に多い病気は早めに治療をお願いします。
※その他、下記のような症状が見られる場合は参加出来ない場合がございます。

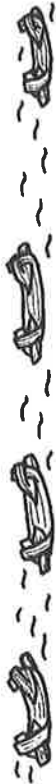
1. 下痢をしている時
2. 元気がなく機嫌の悪い時
3. 熱があるとき
4. 風邪気味の時
5. 化膿性の吹き出物や傷がある時 (とびひ・水いぼ等含)
6. 耳や眼に疾患がある時
7. 担任がやめた方がいいと判断した時

制服を着ましょう(ひまわり・うめぐみ)

7 月 1 日 ~ 9 月 30 日までの制服は、ランニングシャツ・体操ズボンとなります。寒い時は、半袖シャツを着して下さい。
名札は必ずして下さい。



* 時々、私服で登園するお子様がいます。私服は汚れた時の着替えと考えて頂き、朝は制服を着て登園して下さい。又、熱中症防止のためにも、クラスカラー帽子は、必ず被って登園して下さい。

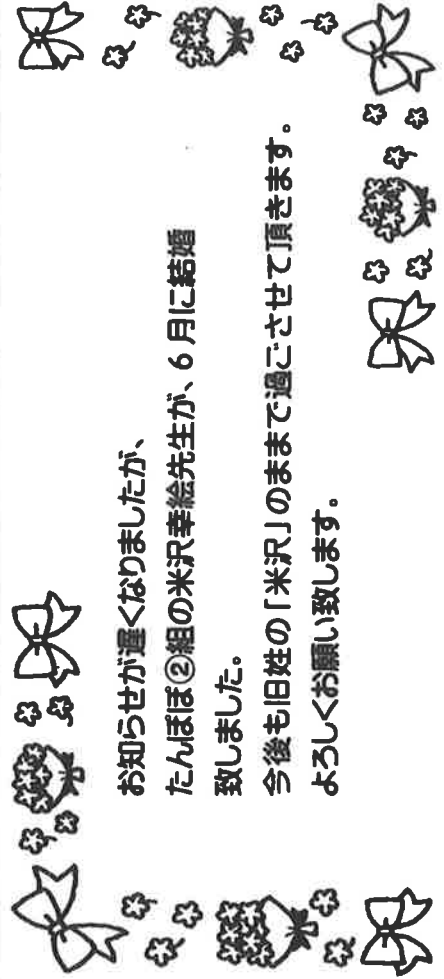


送迎の時は!

- * お迎えの後は速やかに、保護者の方が責任を持ってお子様を連れてお帰り下さい。
※子どもと車の接触事故を避けるためにお子様と手をつないでお帰り下さい。
※兄弟の方がお迎えに来られる場合は、避ばらずにまっすぐに家に帰るようにご指導をお願いします。
- 尚、お迎えの小学生は4年生以上のお子様に限らせて頂きます。
※お子様だけの自転車での送迎は危険ですのでやめて下さい
- * 夕方は園庭も日陰になり、一段と活発に遊ぶお子様が多くなります。
水遊びは、子どもにとって楽しいものですが、夕方1人が始めると皆が水や泥んこ遊びをしたくなります。
日中は、保育士の指導のもと、お子様も約束を守ってくれますが、お迎えの後は、『手洗い場』に泥・砂を入れてしまう等』夕方は、保育園での約束がなかなか、守れていないのが現状です。
保育の中で、十分に水遊びを行いますので、夕方は、水遊びをしない様にして下さい。
子ども達とも各クラスで約束していますのでそのようにご指導お願いします。
保護者の皆様のご協力をよろしくお願い致します。

お迎え後は・・・

遊んだ後は必ず片付ける様に指導しています
保護者の方も、お子様と一緒に片付けて下さい。



お知らせが遅くなりましたが、

たんぼぼ②組の米沢幸絵先生が、6月に結婚

致しました。

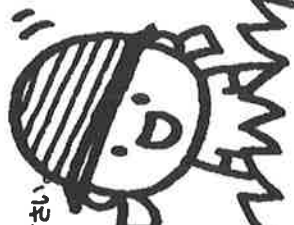
今後も旧姓の「米沢」のまままで過ごさせて頂きます。

よろしくお願い致します。

ご注意!

暑い夏を迎え、赤痢などの経口伝染病が発生しやすい時期となりました。
当園でも、この時期には特に、いつも以上に園児の健康と衛生管理には十分に気を付けていきたいと思っておりますので、ご家庭でも以下のように衛生には気を付けて下さい。

- ① 調理前・食事前・トイレの後・オムツ交換の後は、手洗いを確実に行って下さい。
特に生の肉・魚・卵を触った時は、手・包丁・まな板を洗ってから次の作業を行って下さい。
- ② 調理したものは、時間を置かず、すぐ食べる様にして下さい。
- ③ 菌は熱に弱いので、食品は、中心部分まで十分に加熱して下さい。
- ④ 下痢・嘔吐・発熱がある場合は、早期に治療して下さい。
* 保育園にも病状をお知らせ下さい。



お盆の保育について

8/14(月)・15(火)

例年お盆の間、お仕事等でお子様の保育が出来ない方のみお預かりしております。
保育の時間等、通常保育とは異なります。
詳しくは別紙「お盆期間の保育について」をご覧ください。

職員研修について

保育士の研修の為、各クラスの担任が不在となる事が多くなると思いますが、代わりに他のクラスの保育士が手伝いに入るとして、日々の保育に支障のない様に行きたいと思っております。より良い保育をする為の研修ですので、ご協力をお願い致します。

朝の欠席連絡のお願い

皆様からご連絡頂いた、欠席・遅刻のお知らせを、朝の体操の後、放送で各クラスに伝えておりますが、それ以降になりますと、各クラス朝の会が始まっていて、保育が中断してしまっていますので、9:30までにご連絡をお願い致します。